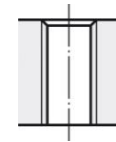
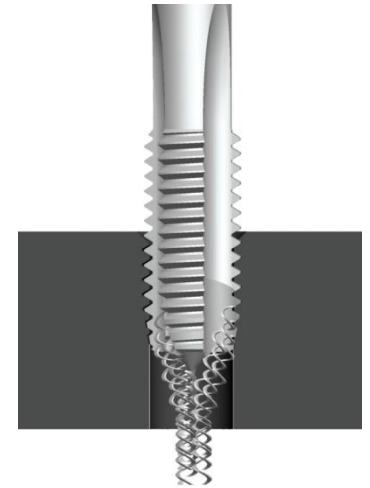


NORIS STABIL Ti AZ HSSPS
Katalog-Nr. 6094

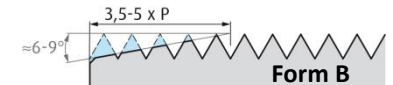


vaporisiert

Schaft h9



4xD



AZ

Ausgesetzte Zähne verringern die Reibung. Die Kühlschmierstoffzufuhr wird verbessert.

A	1100-1400N/mm ²	4-6 m/min	Emulsion / Öl
R	≤1100N/mm ²	4-8 m/min	Emulsion / Öl
S	Titanium, Ti-Leg., Ni-, Co-, Fe- Leg. ≤850N/mm ²	2-6 m/min	Öl

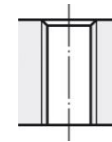
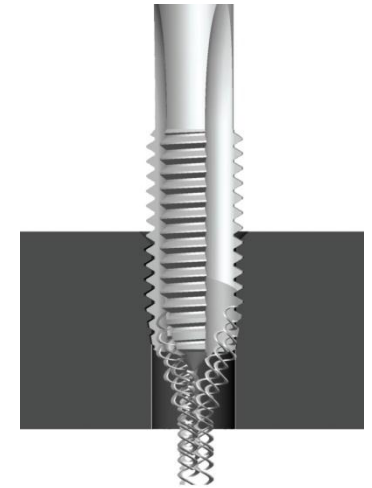
NORIS STABIL Ti AZ HSSPS

Katalog-Nr. 6094

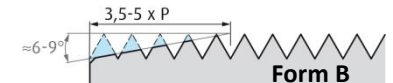


TIN Beschichtung

Schaft h9



4xD



AZ

Ausgesetzte Zähne verringern die Reibung. Die Kühlschmierstoffzufuhr wird verbessert.

A	1100-1400N/mm ²	6-8 m/min	Emulsion / Öl
R	≤1400N/mm ²	4-10 m/min	Emulsion / Öl
N	kurzsp. CuAl	10-12 m/min	Emulsion
S	Titanium, Ti-Leg., Ni-, Co-, Fe- Leg. ≤850N/mm ²	2-6 m/min	Emulsion / Öl